

5-in-1 LISTA

PERGO
ORIGINAL LAMINATE

Tilaukoodi	Valokuva	Mitat	Pakkausmäärät
PGINCP(-)MD215		2150 x 13 mm x 48 mm	1 (sis. veitsi + kisko)

Tuoteseloste

Incizo®-teknologian lista tarjoaa yksinkertaisen ratkaisun Pergo®-lattiasi täydellistä viimeistelyä varten. Voit luoda minkä tahansa kuviteltavissa olevan listan mukana toimitetulla veitsellä: T-lista, maton siirtymälista, kovan pinnan vaimennus tai päätylista. Lisäksi 5-in-1 listalla voidaan viimeistellä portaita.

5-in-1 lista tarjoaa kätevän ja taloudellisen ratkaisun.

Sisältö: 5-in-1 lista, monikäyttöinen asennuskisko ja kätevä veitsi.

Käyttösovellutukset

Puu on Pergo®-lattiasi tärkein rakenneosiosa. Koska huoneilman kosteus vaihtelee eri vuodenaikoina, on tärkeää, että lattia voi laajentua ja kutistua. Lattian tulee pystyä laajentumaan ja kutistumaan kaikkiin suuntiin. Siksi lattian ympärille on varattava vähintään 8–12 mm liikuntasärmä. Liikuntasärmä voidaan viimeistellä Pergo® 5-in-1 listalla. Pergo®-valikoimaan kuuluu myös monenlaisia jalkalistoja liikuntasärmen täydellistä viimeistelyä varten (seinää vasten). (Löydät lisää tietoa Pergo®-jalkalistoistamme osoitteesta www.pergo.com).

Pergo® 5-in-1 listaa voidaan käyttää 5 eri sovelluksessa.

√ T-lista

Pergo® T-listaa käytetään liittämään kaksi lattiaa oviaukoissa, L-muotoisissa huoneissa tai tiloissa, joissa lattian pituus tai leveys on yli 12 metriä.

√ Maton siirtymä (sovitusrakenteet)

Pergo®-siirtymäprofiilia voidaan käyttää peittämään esimerkiksi siirtymä kiinteään mattoon.

√ Kovan pinnan vaimennus (sovitusrakenteet)

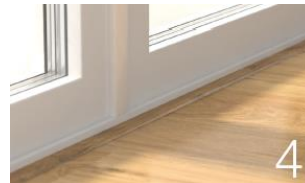
Pergo®-sovitusrakenteet varmistavat pehmeän siirtymän Pergo®-lattiasta ja matalammasta vaihtoehdoista lattiapäällysteestä, kuten laatat, vinyyli tai parketti.



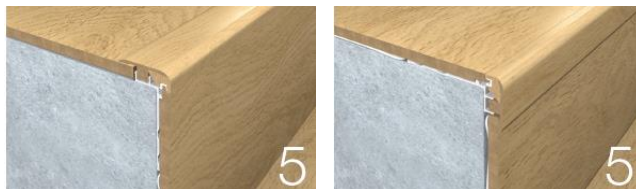
5-in-1 LISTA

✓ Päätymalista

Pergo®-päätylistaa käytetään viimeistelemään lattian reuna vasten pystypintaa, kuten liukuovia, matalia avoimia ikkunoita, hieman korkeampia kynnyksiä tai laattalattiaa.



✓ Portaiden viimeistelyyn



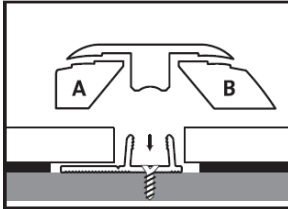
Ominaisuudet

- ✓ Erinomainen kulutuksen- ja naarmunkestävä laminaattipinta
Kestävä AC5-laminaatti tekee Incizo®-tekniikkaan perustuvasta Pergo® 5-in-1 listasta naarmuja ja kulumista kestävä.
- ✓ Ei hankalia saumoja, kuten muissa monitoimiprofiileissa
- ✓ Kosteussuojattu liimattu HDF-pohja
Puu on tärkein Pergo® 5-in-1 listan rakenneosana. HDF-pohja kestää kosteutta, joten profiili pysyy moitteettomassa kunnossa.
- ✓ Monikäyttöinen asennuskisko.
Mukana toimitettua kiskoa voidaan käyttää myös huomattavien korkeuserojen asennuksissa taivuttamalla reunaa.
- ✓ Yhteensopivat tarvikkeet
Pergo® 5-in-1 listaprofiilia on saatavilla malleina ja pintarakenteena, joka sopii lattiaasi täydellisesti.
- ✓ Takuu:
Pergo® 5-in-1 lista on erittäin laadukas. **Pergo®-lattiasi takuu koskee myös näitä Pergo®-listoja.**
- ✓ Taloudellinen
Voit käyttää profiilin tähteitä muissa sovelluksissa, joten jätettä on vähemmän.
- ✓ Helppo
Tämän monikäyttöisen profiilin lisäetuna on, että sinulla on aina oikea ratkaisu käsillä.
- ✓ Täydellinen pakkaus
Kisko ja veitsi toimitetaan yhdessä monitoimiprofiilien kanssa.

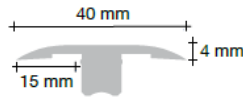
5-in-1 LISTA

Käyttöohjeet

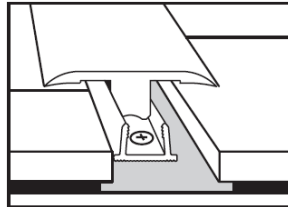
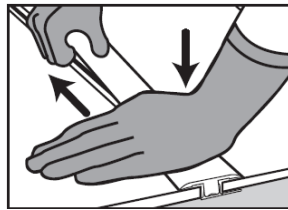
√ T-lista



asennat
ulkonevien
myöhemmin
asetta se
avoimeen
jäljempänä.
Paina kunnes

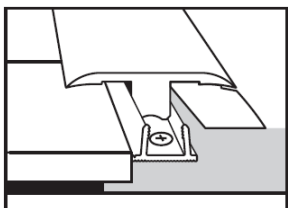
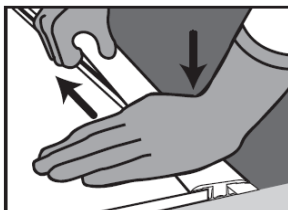
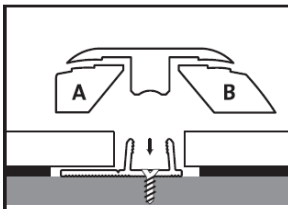
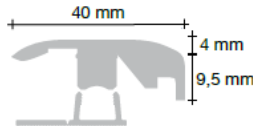


Sahaa profiili oikeaan pituuteen. Muodosta liikuntasaumaprofiili leikkaamalla veitsellä osa A ja osa B. Huom. Leikkaa molemmat pituudet ensin ja poista sitten molemmat lohkot.



Varmista, että profiilin yhdistävien kahden pinnan väliin jää tarpeeksi tilaa, kun lattiaa. Ota huomioon liikuntasauva kiskon jalkojen ja lattian välillä (profiili kiinnitetään kiskoon). Sahaa muovikisko oikeaan pituuteen ja keskelle alustaa kahden lattiapinnan välissä olevaan tilaan. Kisko voidaan kiinnittää eri tavoin: katso Paina profiilia kevyesti puolelta toiselle kiskon sisään, se on vasten lattiaa;

√ Maton siirtymä / kovan pinnan vaimennin

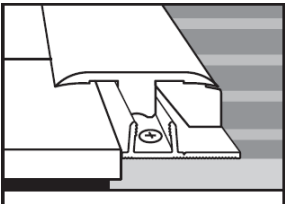
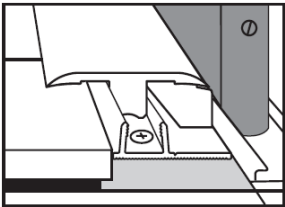
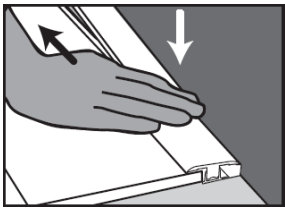
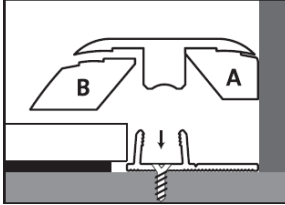
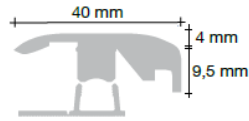


Sahaa profiili ensin sopivaan pituuteen. Muodosta sovitusprofiili leikkaamalla osa A pois veitsellä.

Merkitse alustaan kohta, johon haluat asettaa Pergo®-lattian. Anna alustan jatkua melkein tähän linjaan saakka: kisko on suositeltavaa asettaa alustaan myöhemmin (sovitusprofiili asennetaan kiskoon myöhemmin). Varmista, että asetat Pergo®-lattian riittävälle etäisyydelle alustan reunasta: ota huomioon liikuntasauva kiskon ulkonevien jalkojen (johon profiili menee) ja lattian välillä. Kiinnitä muovikisko alustaan siten, että reuna kulkee lattian suunnassa. Tämä voidaan tehdä usealla tavalla: katso jäljempänä. Paina profiilia varovasti puolelta toiselle kiskossa. Paina kunnes se on vasten lattiaa

5-in-1 LISTA

√ Päätystista



Sahaa profiili ensin sopivaan pituuteen. Valmista päätystista leikkaamalla osa B irti veitsellä.

Asennus pystysuoraa pintaa vasten:

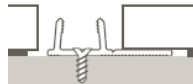
Sahaa muovikisko oikeaan pituuteen ja aseta se alustaan niin, että sen reuna on vasten pystysuoraa pintaa. Reuna toimii erottimena. Kiskon kiinnittäminen: katso jäljempänä. Varmista, että lattian ja kiskon jalkojen väliin jää riittävä liikuntasauva (profiili kiinnitetään kiskoon myöhemmin). Paina profiilia varovasti puolelta toiselle kiskossa. Paina kunnes se on vasten lattiaa;

Asennus pystysuoraa pintaa vasten:

Samanlainen asennus kuin sovitusprofiilin kohdalla.

√ Monitoimikiskon asennus

- Normaali asennus:



- Asennus huomattavien korkeuserojen tapauksessa
Asennettaessa yli 9 mm:n paksuisia lattiaita, esim. Pergo® 950 Uniclic® -lattiat. Katkaise pitkä reuna kiskosta urassa, kiskon koko pituudelta. Aseta katkaistu pala kiskon alle siten, että lattian korkeusero poistuu. Kiinnitä molemmat osat tukevasti maahan.



- Miten kiinnitys tehdään?

- Ruuveilla:

Kisko voidaan kiinnittää alustaan ruuveilla. Käytä tällöin kiskon jalkojen välissä olevia valmiiksi porattuja reikiä. Varo maanalaisia putkia.

- Pergo® Multiglue -liimalla:

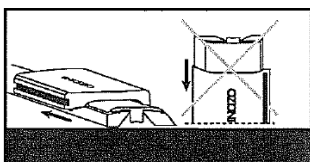
Kaikki kiskot voidaan kiinnittää alustaan tukevasti tällä erikoisvahvalla liimalla. Sinun ei tarvitse varoa maanalaisia putkia, kuten ruuveja käytettäessä.

Tällä liimalla on myös erittäin korkea sidoslujuus, mikä tarkoittaa että 5-in-1 lista voidaan kiinnittää kiskoon välittömästi.

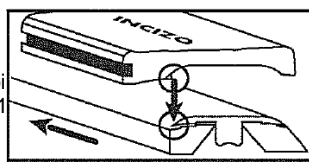


√ Käyttämällä veistä

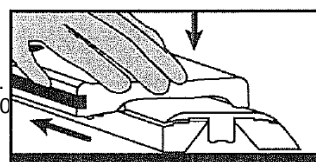
OLE VAROVAINEN: leikatun profiilin reunat ja veitsi ovat teräviä, joten käytä aina



ta toi
3-871



ring.
52.20



5-in-1 LISTA

suojakäsineitä.

Kun leikkaat profiilia, aseta se aina vaakasuoraan asentoon tasaiselle alustalle.

Aseta halkaisuleikkuri profiiliin yläosaan niin, että halkaisuleikkurin alla oleva veitsi kulkee profiiliin pään kapeassa aukossa.

Kun leikkaat halkaisuleikkurilla, pidä aina profiilin painettu taso ja vedä se profiiliin yli nuolen suunnassa.